

Пластины режущие

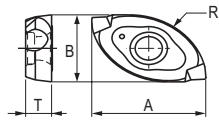


Рис.1 Основная пластина

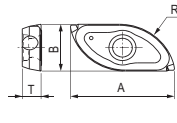


Рис.2 Вспомогательная пластина

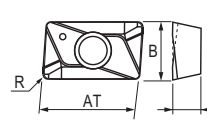


Рис.3 Периферийная пластина

Обозначение	Рис.	R, мм	A, мм	B, мм	T, мм	На складе
						С покрытием
						JC5015
SWB220HM	1	10	15,8	9,9	3,65	20
SWB220HS	2	10	20	8,2	3,65	20
SWB225HM	1	12,5	18,5	12,4	3,8	10
SWB232HM-G	1	16	26	16	5,35	10
ZCMT100308R	3	0,8	10,4	6,35	3,4	120